



# えがお

認定 NPO 法人  
たすけあいの会ふれあいネットまつど  
TEL: 047-710-7450  
FAX(専用): 047-710-5940  
E-mail: fnm2011@r4.dion.ne.jp  
HP: https://fnm2011.okoshi-yasu.com

## 24時間テレビより福祉車両寄贈される



メーカーのレクチャーの下、スロープを展開し、搭乗。リモコン操作で楽チンで！

3月下旬、日本テレビ「24時間テレビ」より新しい福祉車両が納車されました。

新車両のスズキ「エブリイワゴン」はスロープ式の福祉車両です。車いす乗車時は、合計4名が乗車。車いすが不要の時は後部座席が普通の席にもなり、最大4名が乗車が可能で、移動サービスで十分に活躍でき車両となっています。



レクチャーを受けた皆さん！  
最新の福祉車両の装備にびっくりしました！

- 車名:スズキエブリイワゴン●全長339cm×全幅147cm×高さ190cm
- 車いすスペース:奥行171cm×スロープの幅70.5cm×室内高141cm

### 車両の名称大募集！「2026 年度通常総会」で発表します。

“ふれあいネットまつど”らしい車両名称を募集しています。

下記の方法でご応募下さい。(氏名・車両の名称は必須です)

・メールアドレス fnm2011@r4.dion.ne.jp・FAX047-710-5940・TEL047-710-7450

・ふれあいサービスの部屋にある投票箱に入れる

締切は4月30日(木)まで。第1審査は理事会で選考。

最終審査は5月23日(土)の通常総会(詳細裏面)で決定・発表します。

ご応募お待ちしております〜〜

# ★2026 年度会員総会を 5 月 23 日(土)、金ヶ作自治会館で開催決定!

通常総会はふれあいネットまつどの最高意思決定機関で正会員(協力会員)を対象に行います。今回の総会では、2025年度事業・収支報告、2026年度事業計画・予算について策定します。詳細は、4月末にお送りします招集状と議案書をご覧ください。

日時:2026年5月23日(土) 13時~16時

内容: 第1部 新日テレ車 お披露目会

第2部 (研修)たすけあい活動を振り返ろう

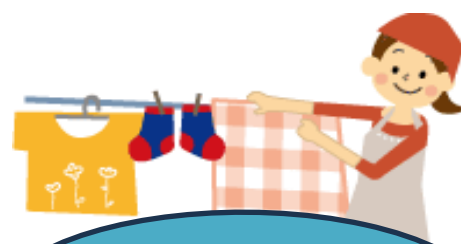
第3部 通常総会

会場:金ヶ作自治会館(松戸市金ヶ作361)

## 訪問介護の活動報告—一緒にヘルパーで働きませんか?

介護保険のサービスの一つで、ホームヘルパーが利用者の自宅を訪問し、食事・排泄・入浴などの介護(身体介護)や、掃除・洗濯・買い物・調理などの生活の支援(生活援助)をしています。

ふれあいサービスに次ぐ会員の活動のひとつになっていて、1カ月平均140時間のサービスを提供しています。ふれあいネットまつどらしく、ふれあいの気持ちを大切にしながら、生活支援を行っています。



ヘルパーさん  
募集!

現在10名のヘルパーが活躍しています。多くの皆さんも一緒に活躍しませんか? サービス提供責任者がフォローしますので、初めてでも是非やってみませんか?

資格:ホームヘルパー2級・介護初任者研修修了者など

詳細は、事務局までお問合せ下さい。

## イオン幸せの黄色いレシートキャンペーン

毎月11日マックスバリュースタイル新松戸店で、発行された黄色いレシートをお店の中にある団体ボックスに投函すると合計金額の1%分が、団体に寄贈されるキャンペーンです。今期は29,100円分寄贈があり、家電・事務用品・消耗品等に充当いたしました。ありがとうございました。

買い物した際はぜひレシートをふれあいネットまつどのBOXへ投函してください~。

住所:松戸市新松戸一丁目491番地

(JR新松戸駅から徒歩1分)



## 2026年度年会費納入とアンケートのお願い

2026(令和8)年4月1日~2027(令和9)年3月31日の年会費の納入をお願いします。なお、納入いただいた方へは、領収書をお送りしていますのでご確認をお願いします。

また、会員登録更新のアンケートにもご協力をお願いします。ふれあいサービスなどのマッチングに使用する大切なアンケートですので、ご協力お願い申し上げます。