

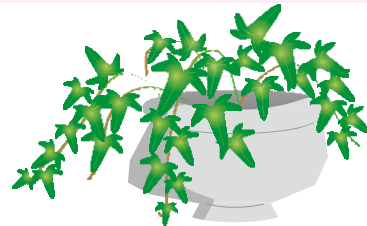
【キャンセルに関して】

- キャンセルはできるだけ早くご連絡下さい。
- キャンセル料はご予約の1時間前までにご連絡をいただいた場合は発生しません。
その他やむを得ない事情の場合はいただきません。
- 上記に該当しない場合はキャンセル料 10点（1,000円）をいただきます。
- 頻繁にキャンセルが続く方は、ご事情に配慮させていただきますが、
ご利用を制限させて頂く場合もございますので予めご了承下さい。
予約時間を確保するにあたり、頻繁にキャンセルが続きますと、
協力者や他の利用者に迷惑を掛ける事になりますのでご了承下さい。
- 平日9時から17時以外 **緊急のご連絡は 090-1534-3750** にご連絡下さい。
時間に余裕のある場合は、
事務所電話番号 047-710-7445 が留守番電話になっておりますので伝言にて承ります。



【チケット購入方法】

- チケットは事前にご購入下さい。
- 1冊 5,000円→10点×5枚
- 1冊 7,000円→14点×5枚（福祉車両用）
- 銀行または郵便局から振込みをして下さい。
入金が確認できましたらチケットを郵送いたします。



- ・京葉銀行北小金支店／普 2883921
口座名義：認定特定非営利活動法人たすけあいの会ふれあいネットまつど 理事 奥田義人
- ・郵便振替 専用の振込票（お申し出頂けましたら郵送でお送りいたします）

- 直接事務所に来て購入することもできます。
- 振込に行くことが難しい場合は、予約のお電話の際にお申し出いただきますと、
ご利用日に協力者が現金と引き換えでお渡しします。



【災害・悪天候によるサービス中止に関して】

- 台風、降雪、積雪、災害など安全が確保できないと判断した場合サービスを中止する事があります。
- 中止の場合は、前日もしくは当日朝7時頃までにご連絡をいたします。
- 震度6以上の地震発生時は、連絡なく当日、翌日のサービスは全て中止とさせていただきます。
その際は大変ご迷惑をお掛けいたしますが、ご理解ご協力をお願いいたします。

×モ



ふれあいネットまつど 検索

〒270-2241 松戸市松戸新田433-35 TEL.047-710-7445 FAX.047-710-5940
E-mail:fnm2011@r4.dion.ne.jp URL:http://fnm2011.okoshi-yasu.com/

困ったときはおたがいさま ふれあいサービスご利用の手引き

様

高齢になっても、障害を負っても、誰もが住み慣れた街で安心して暮らして行けるようお手伝いをしています。



こんなサービスが受けられます。



移動サービス
通院 通所 買い物 銀行
役所 習い事 お墓参り 等

生活支援サービス
掃除 洗濯 買い物代行 草取り
病院内付添 話し相手 犬の散歩 等



【サービス提供時間】

平日8時から17時です。（時間外はご相談下さい） 土・日・祝日、年末年始はお休みです。

その他、お困りごとがございましたらご相談下さい。

認定 NPO 法人 たすけあいの会

ふれあいネット
まつと

ふれあいネットまつど 検索

お問い合わせはお気軽に！！

TEL.047-710-7445

〒270-2241 松戸市松戸新田433-35

FAX.047-710-5940

E-mail:fnm2011@r4.dion.ne.jp

URL:http://fnm2011.okoshi-yasu.com/

ふれあいサービスは会員同士の助け合い活動です。
サービスを利用する方も協力する方も
ふれあいネットまつの会員です。
移動サービスはタクシーとは違う福祉有償運送です。
道路運送法79条に基づいて行っております。

【会員になってサービスを受けたい方は】

① 047-710-7445

(平日9時から17時)にお電話下さい。

- ② コーディネーターがお困りの内容を伺います。
- ③ 協力出来る場合は、日時を調整しまして、
ご自宅に伺い会員登録の手続きを行います。

当日 入会金1,000円

年会費1,000円

(4月から翌年3月までです。月割はございませんのでご了承下さい。) が必要になります。
その他ご希望により、チケット 5,000円綴り 7,000円綴りを
手続き日にご購入いただけます。

- ④会員登録が完了しますとご利用が開始できます。

【利用料】

○生活支援サービス1時間10点(1,000円)

○移動サービス

- ・松戸市内 乗車地⇒降車地を1回とし 普通車両1回10点(1,000円)
福祉車両1回14点(1,400円)
- ・松戸市外 流山・柏・市川など近隣のみサービス可
普通車両1回20点(2,000円)
福祉車両1回24点(2,400円)

※待機料金はかかりません。その他ご不明な事がございましたらご相談下さい。



【ご利用方法】

○ご利用は完全予約制です。

○ご利用日時が決まりましたら

047-710-7445 (平日9時から17時)に**お電話で予約**して下さい。

○**手配ができましたら**、コーディネーターから電話またはFAXでご連絡をいたします。

○**予約は受け付け順**になりますのでお早めをお願いします。

○原則として**当日のご利用は承れません**のでご了承下さい。

○前日のご依頼は手配が難しい場合が多くなります。

※**月曜のご利用は金曜が前日**となりますので注意下さい。

○**ご依頼は必ず事務所に電話でお願いします。**

※協力者への伝言や直接の依頼はトラブルを避ける為ご注意下さい。

また、事務所を通さず協力者と直接依頼のやり取りをされた場合は、

責任を負いかねますのでご承知おき下さい。

○**ご依頼内容の変更は**協力者のスケジュールの都合上お受けできない場合もございます。

必ず前日までに事務所にご連絡下さい。

○**当日の変更は原則として承れません**ので予めご了承下さい。(キャンセル扱いとなります)

○**ご依頼いただいていない立ち寄り等は承れません**のでご了承下さい。

○次月以降の予約は、予約日の前月28日前後に

郵便またはFAXで予定表をお送りします。

○**会員以外の方(介護者)が同乗される場合は**

ご予約時に必ずお知らせ下さい。

※当日の増員はお断りする場合がありますのでご注意下さい。

○**協力者の指名はできません。**

○**通院の帰りは**時間が未定のため、
電話を頂いてから協力者が向かいますので
お待ちいただく事をあらかじめご了承下さい。

また、行き帰りが同じ協力者の場合でも、

直接時間や電話のやり取りはせず、

必ず事務所に電話をして下さい。

